

Asociación de Municipios  
de México, A. C.  
[www.ammac.org.mx](http://www.ammac.org.mx)

# REPORTE DE RESULTADOS

# SINDES

## Edición

## 2008

**RUEDA DE PRENSA**  
3 de Octubre, 2008

Con la asistencia técnica de: **ICMA**

[www.icma.org/latinoamerica](http://www.icma.org/latinoamerica)

# SINDES

- Sistema de Indicadores de Desempeño en marcha desde 2001
- Herramienta de administración para medir y evaluar el desempeño y la gestión a través de 53 indicadores
- Ayuda en la toma de decisiones
- Conduce a incrementar la eficiencia y eficacia operativa de los servicios públicos
- **Mejora la comunicación de resultados y fomenta transparencia**

PRINCIPALMENTE

AYUDA A QUE LOS MUNICIPIOS  
DESARROLLEN SU PROPIA HERRAMIENTA DE  
MEDICION, **OBLIGATORIA PARA 2009**

# 2008, AÑO DE RENOVACIÓN PARA EL SINDES

- √ Luego de un ejercicio de análisis y reflexión se ajustaron las áreas del SINDES
- √ Se validaron indicadores, se incluyen nuevos y se eliminaron otros (más información en la sección ANEXOS)
- √ En la edición 2008 del SINDES participaron un total de 19 municipios y de estos 3 lo hacen por primera vez; Nogales, Durango y Santa Catarina. Durango participa sólo como observador. Con ellos son ya 44 los municipios que habrán participado en este programa.

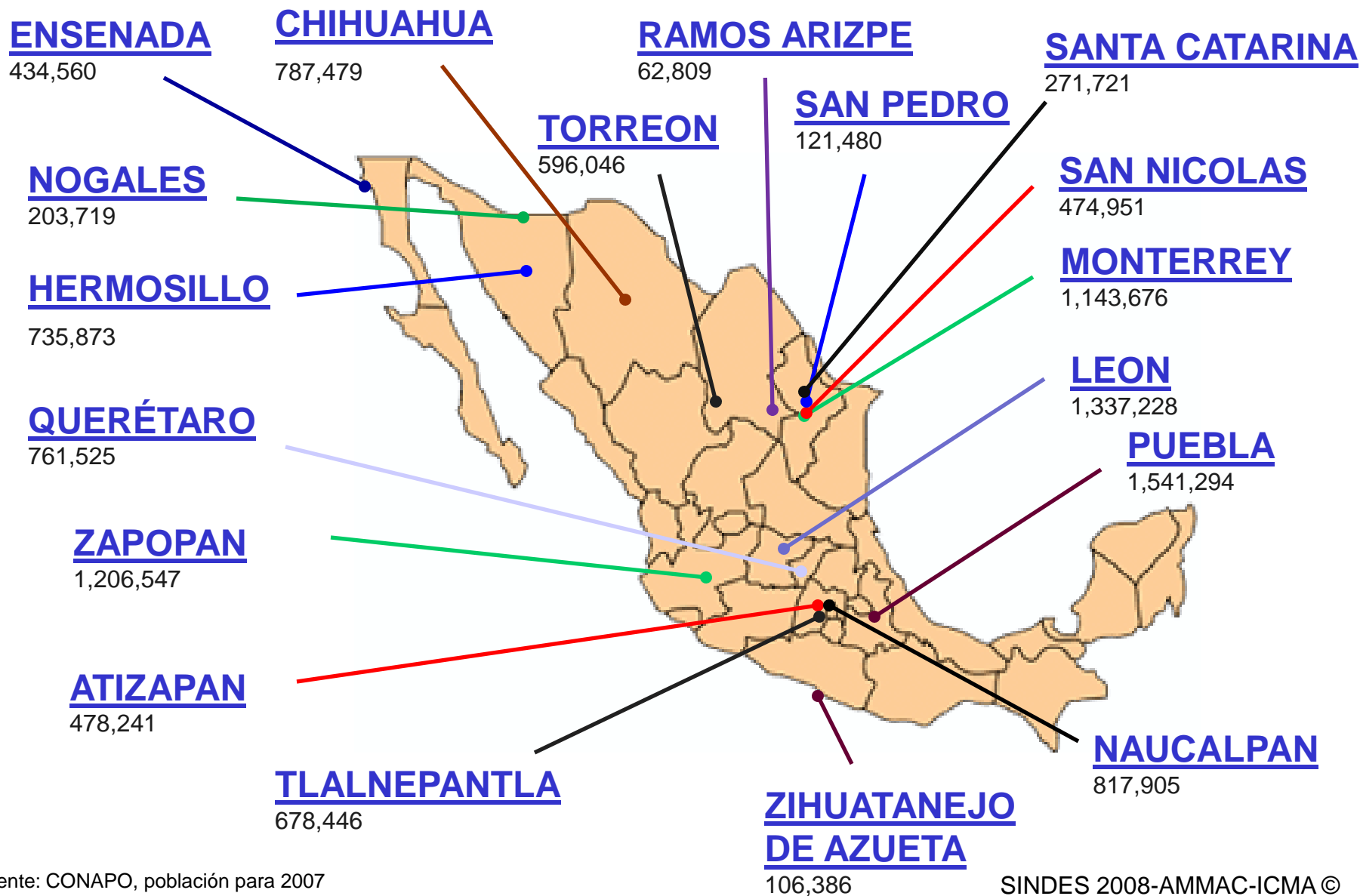
## 2008, AÑO DE RENOVACIÓN PARA EL SINDES cont.

- √ Irapuato, Aguascalientes, Guadalajara y Manzanillo no participan para esta edición. Regresan Monterrey y Zapopan.
- √ En la edición SINDES-2007 [Guadalajara](#), [Querétaro](#), [Ramos Arizpe](#), [Puebla](#), [Ensenada](#), [Torreón](#), [San Pedro GG](#), [Aguascalientes](#), [Tlalnepantla](#), [Irapuato](#), [León](#), [San Nicolás de los G.](#), [Chihuahua](#) y [Zihuatanejo de Azueta](#) publicaron sus resultados y ello ayudó enormemente a transparentar el programa y a brindar información puntual a la sociedad mexicana.
- √ En mayo se llevó a cabo el [II Foro Nacional de Medición del Desempeño](#) en la ciudad de Chihuahua. Con este evento SINDES continúa posicionándose como uno de los principales promotores del tema en el país.

# LO OBSERVADO EN EL ULTIMO AÑO

- Los municipios deben acelerar el paso para cumplir con la reforma al artículo 6º, y que entra en vigor a partir del 2009; obligatoriedad de difundir sistemas de medición e indicadores
- Gobierno federal y los gobiernos estatales han comenzado a elaborar sus sistemas de medición y eso aumenta la inercia por la adopción de modelos probados que brindan beneficios
- Las Auditorías Superiores de los Estados se han sumado a la promoción e inclusión de indicadores en sus reportes de auditoria y eso es positivo
- Sin el apoyo decidido de los líderes políticos y líderes operativos estos sistemas no podrán consolidarse
- Es necesario que se trabaje en los manuales que incluyen las reglas y procedimientos, los cuales dan confianza a la operación de los sistemas pero sobretodo de los resultados

# PARTICIPANTES SINDES-2008 QUE REMITIERON DATOS: 18 MUNICIPIOS



# MUNICIPIOS A RECONOCER EN SINDES-2008

RECONOCIMIENTO	MUNICIPIO
<u>Participación</u> en SINDES (1er Nivel)	Todos
<u>Calidad en Datos</u> (2º Nivel)	Ramos Arizpe, Querétaro, Atizapan, Naucalpan
<u>Publicación de Resultados</u> (3er Nivel)	Hermosillo, Tlalnepantla, Torreón, Zapopan, Zihuatanejo de Azueta
<u>Vinculación Social</u> (4º Nivel)	Chihuahua, Ensenada, León, Monterrey, Nogales, Puebla, San Nicolás de los Garza, San Pedro Garza García y Santa Catarina.

LOS RECONOCIMIENTOS SON SERIADOS, SIENDO EL DE VINCULACIÓN EL DE MAYOR JERARQUÍA

La pregunta a responder...

¿Qué hay al respecto de los otros 2 mil 400 y tantos municipios que no publican sus resultados? ¿Qué hay sobre el gobierno federal y los estatales?

Medios de comunicación, organizaciones privadas, civiles, academia y la sociedad en general; muy importantes para promover este y otros temas que conllevan a tener mejores gobiernos federal, estatales y municipales



# RESULTADOS GRAFICADOS EN 10 INDICADORES

## PRECISIONES SOBRE RESULTADOS

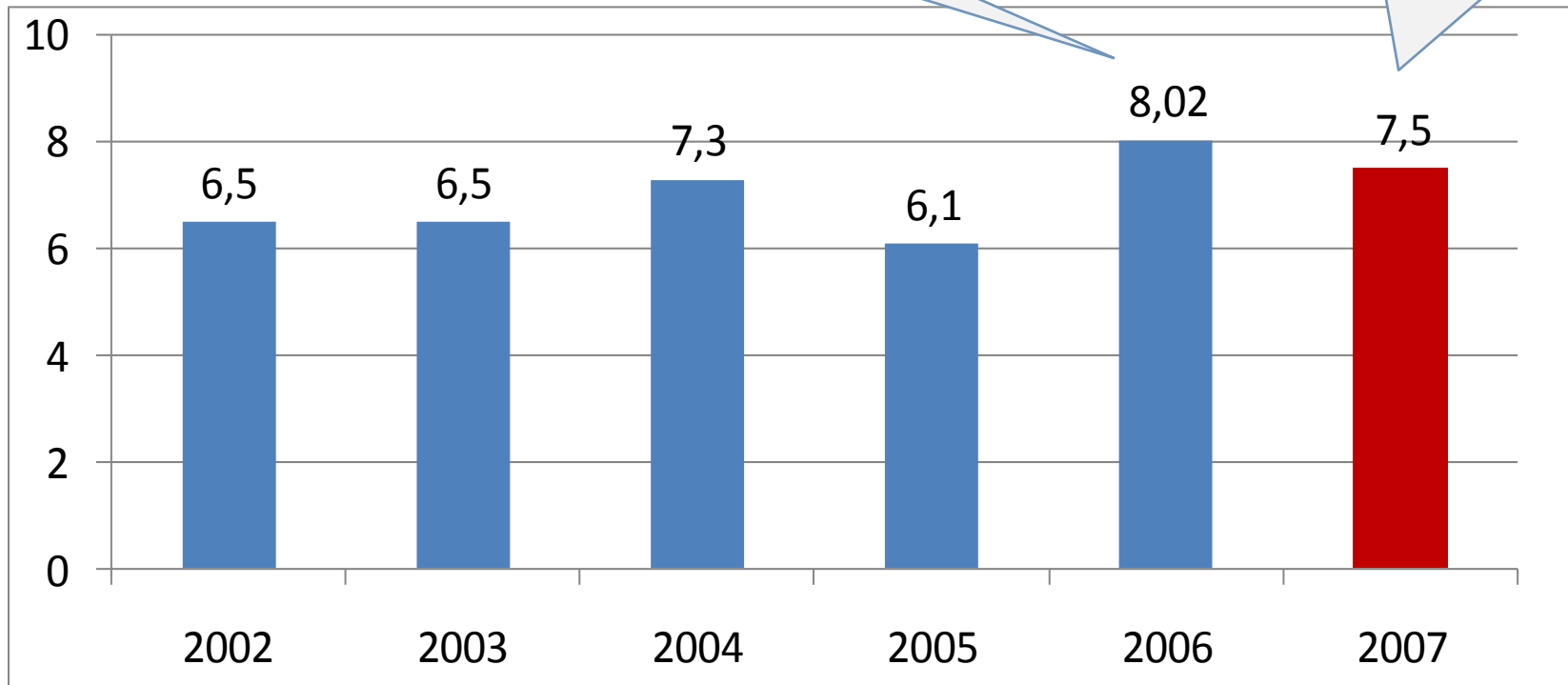
- Los resultados no son representativos de todos los municipios mexicanos; sólo de los que participan en el SINDES, pero da indicios y son una base de comparación. En la medida que mayor sea el número de municipios participantes entonces mayor será la representatividad de los resultados.
- Los resultados mostrados a continuación son promedios, salvo donde se indique un dato concreto sobre municipio alguno.
- Los resultados de referencia monetaria (ejemplo, costos) son en pesos corrientes.
- Algunos resultados (los menos) no son similares a los mostrados el año pasado y esto se debe a la incorporación de nuevos datos, los cuales hacen a los resultados más confiables y precisos.
- Los resultados corresponden al ejercicio fiscal del 2007 y además se ofrecen los de cinco años anteriores.
- Para cada resultado de cada año no necesariamente aportaron datos todos los municipios participantes, pero sí al menos cinco de ellos.
- ND = No Disponible, NA = No Aplica.

# Ubicación

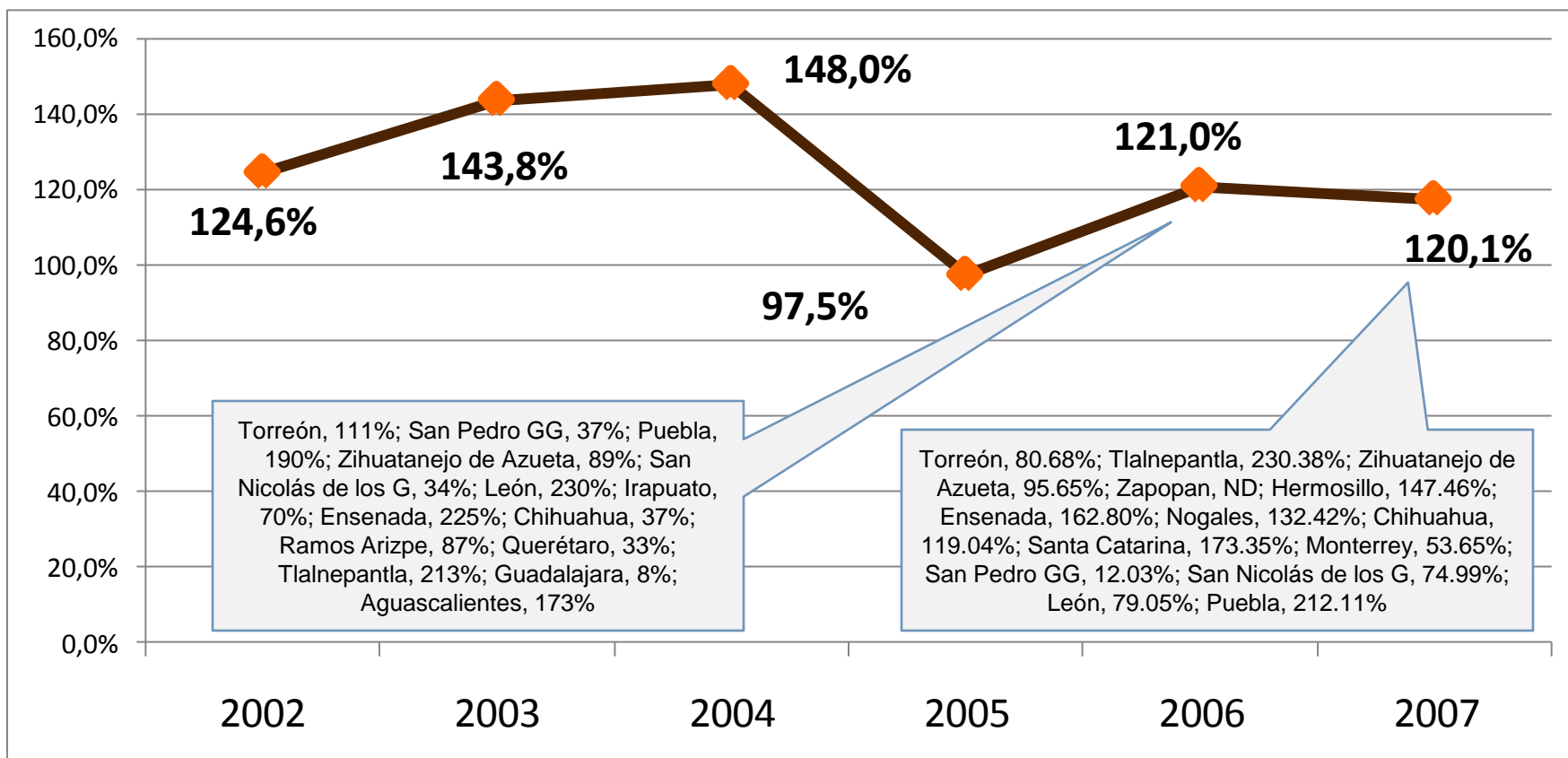
## INDICADOR 1U: Empleados municipales por cada mil habitantes

Torreón, 5,05; San Pedro GG, 17,53; Puebla, 2,74; Zihuatanejo de Azueta, 21,81; San Nicolás de los G, 6,93; León, 3,74; Irapuato, 5,07; Chihuahua, 4,11; Ensenada, 5,41; Ramos Arizpe, 8,85; Querétaro, 6,91; Tlalnepantla, 8,77; Aguascalientes, 9,24; Guadalajara, 7,70

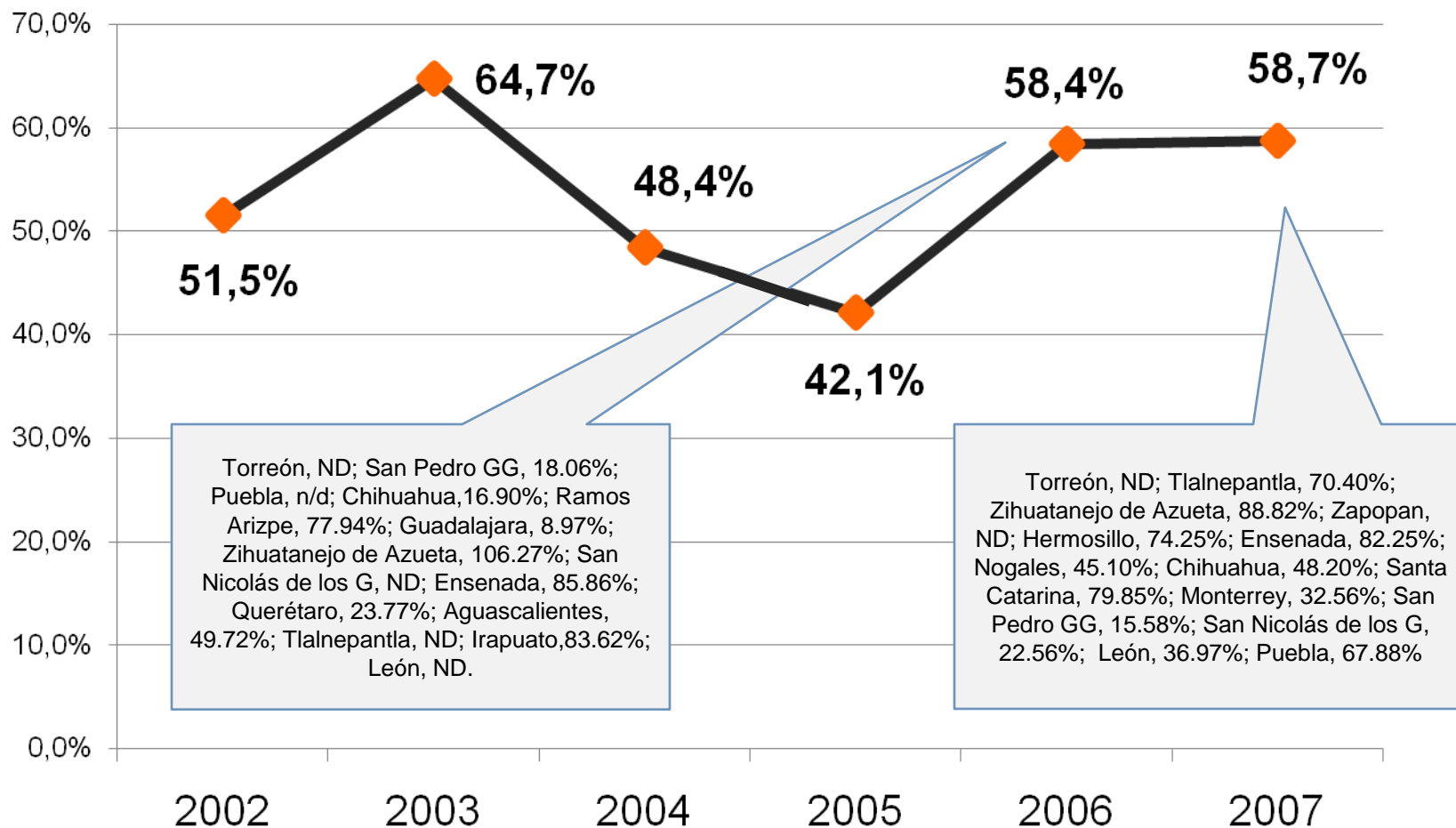
Torreón, 5,09; Tlalnepantla, 9,64; Zihuatanejo de Azueta, 17,58; Zapopan, 5,67; Hermosillo, 4,94; Ensenada, 5,77; Nogales, 6,21; Chihuahua, 4,31; Santa Catarina, 6,66; Monterrey, 7,13; San Pedro GG, 16,02; San Nicolás de los G, 8,41; León, 3,84; Puebla, 2,61



## INDICADOR 1GA: Relación del gasto administrativo contra los ingresos propios

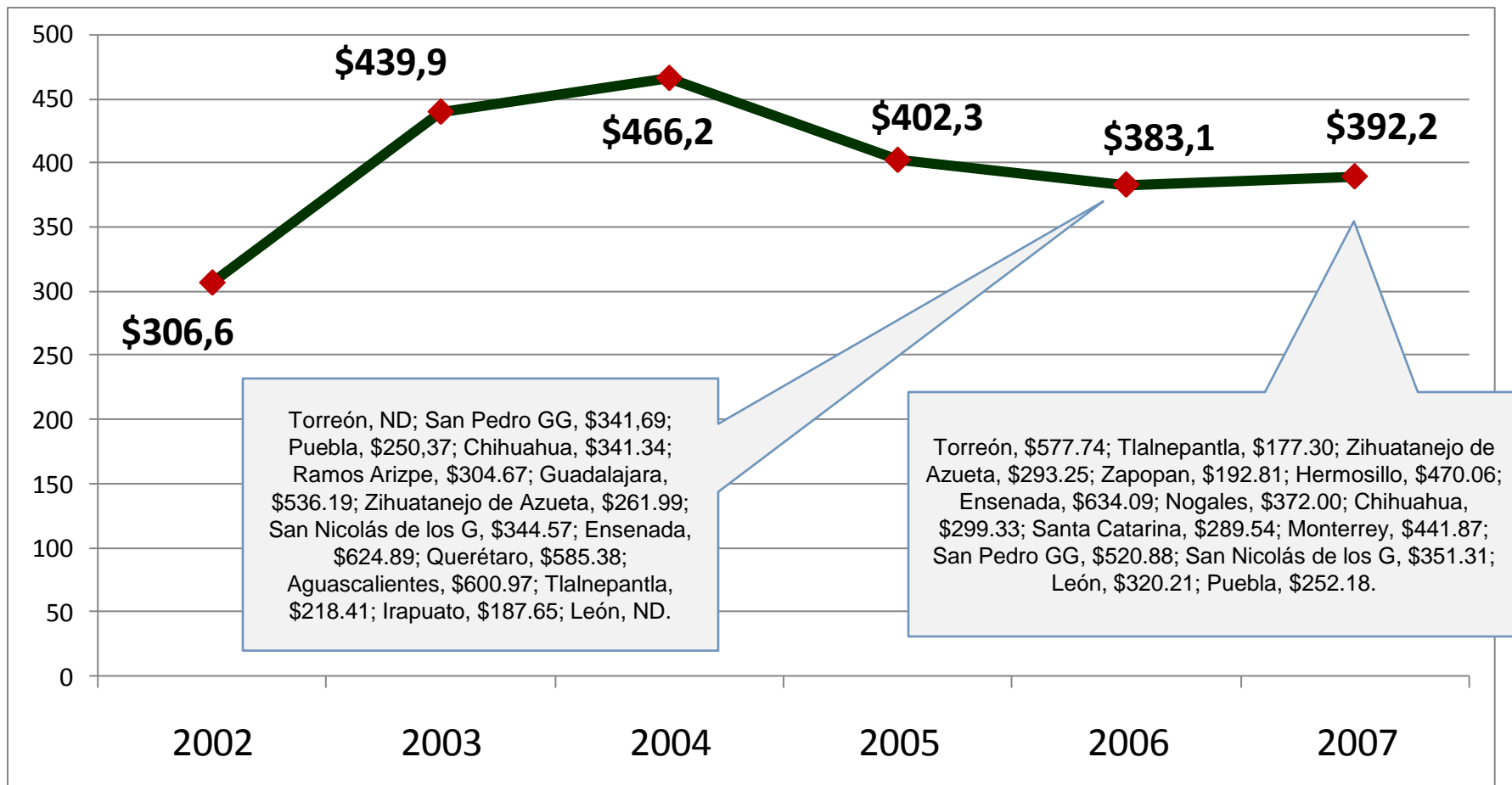


## INDICADOR 2GA: Tamaño de la administración (gasto administrativo respecto del gasto total)



# Servicios Públicos

## INDICADOR 2SER: Eficiencia en recolección de residuos sólidos

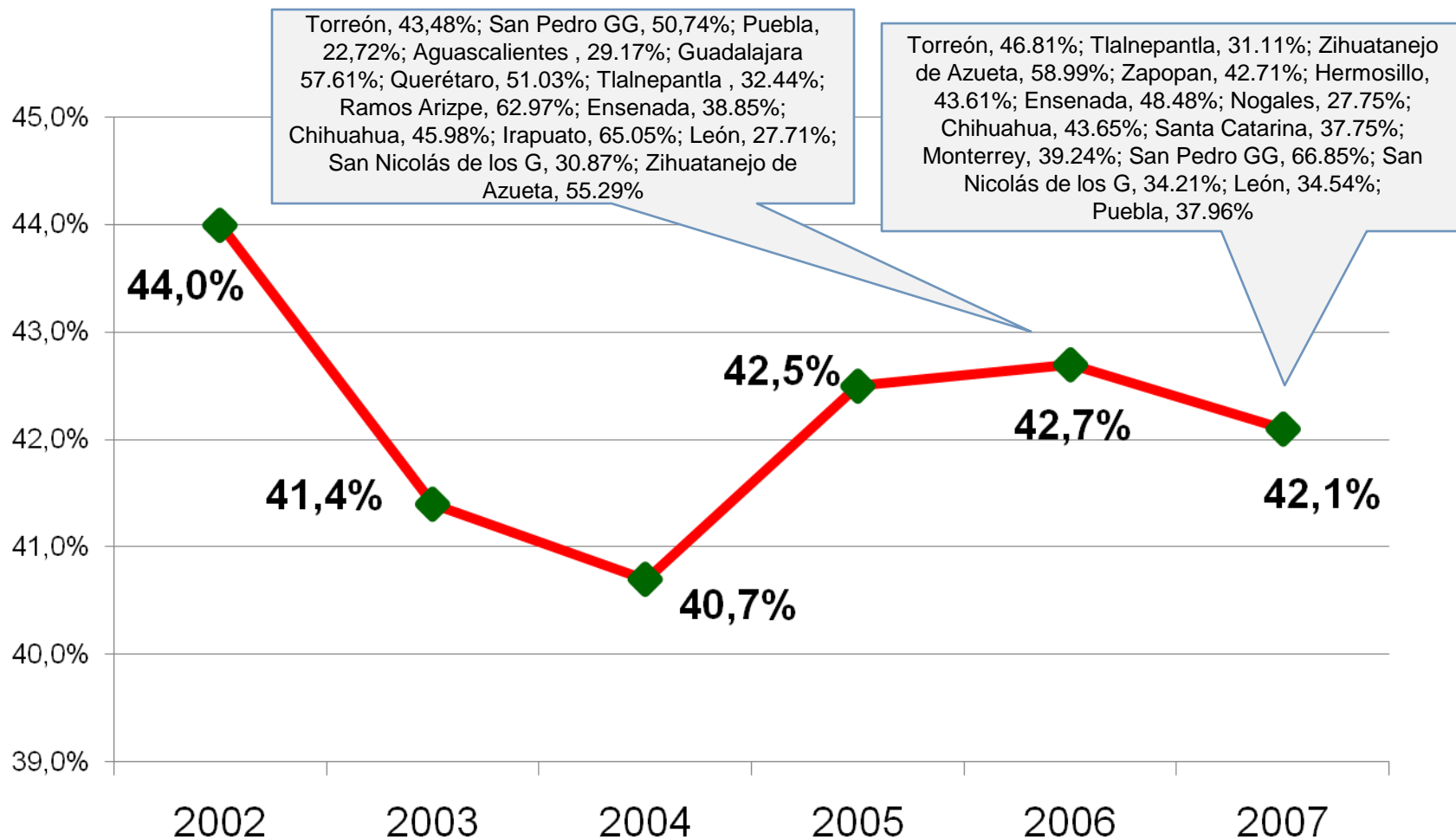


# Servicios Públicos

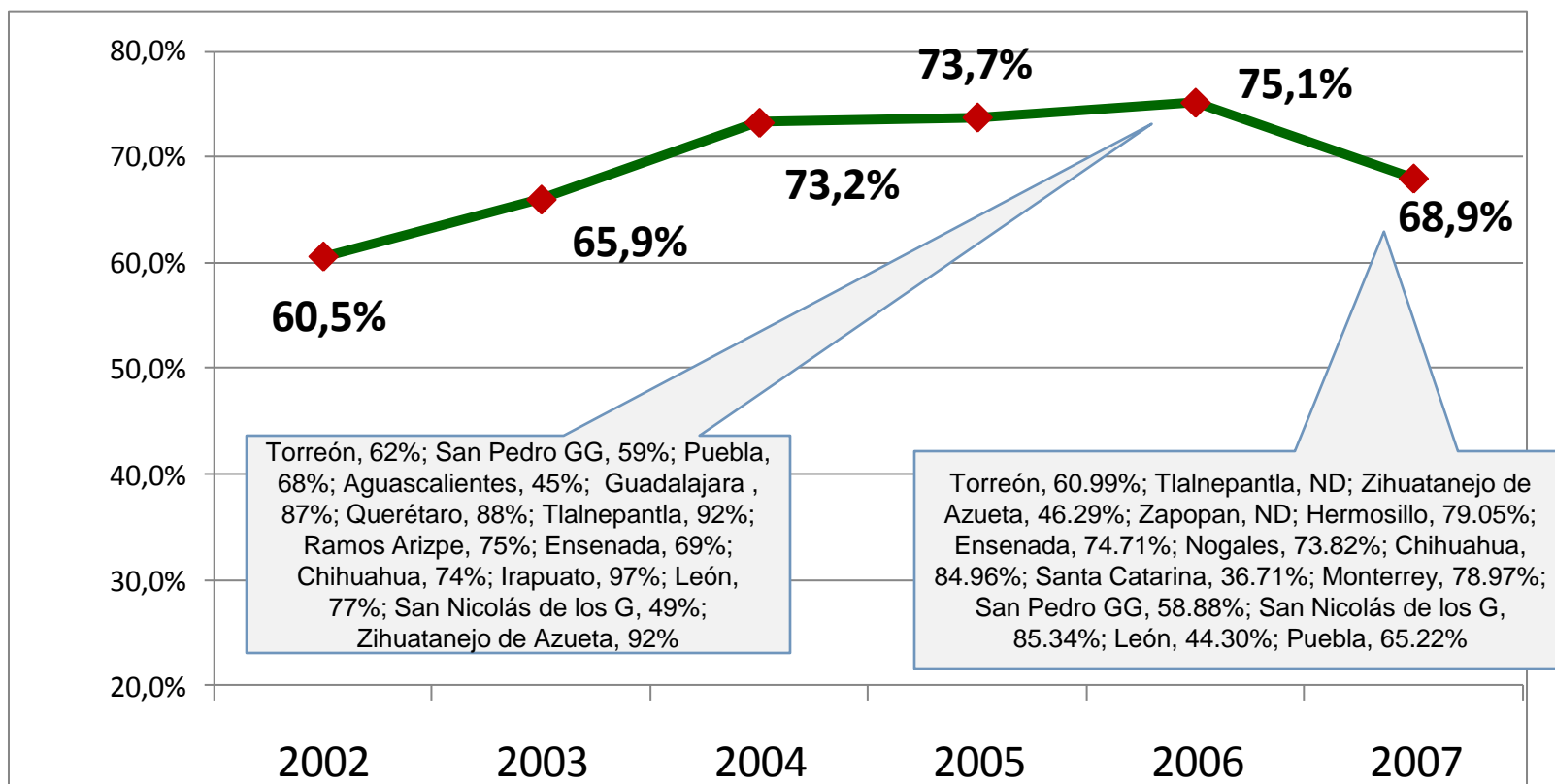
## INDICADOR 7SER: Calidad en la provisión del servicio de agua potable - Zona Urbana

<b>COBERTURA DEL SERVICIO</b>	<b>2002</b>	<b>2003</b>	<b>2004</b>	<b>2005</b>	<b>2006</b>	<b>2007</b>
<b>BUENO</b> 24hrs.	72%	68%	79%	65%	62%	64%
<b>ACEPTABLE</b> 16-23hrs.	7%	19%	9%	5%	15%	15%
<b>DEFICIENTE</b> 8-15hrs.	13%	10%	7%	7%	12%	15%
<b>MALO</b> 8hrs.	8%	3%	5%	23%	11%	6%

## INDICADOR 1HP: Autonomía financiera



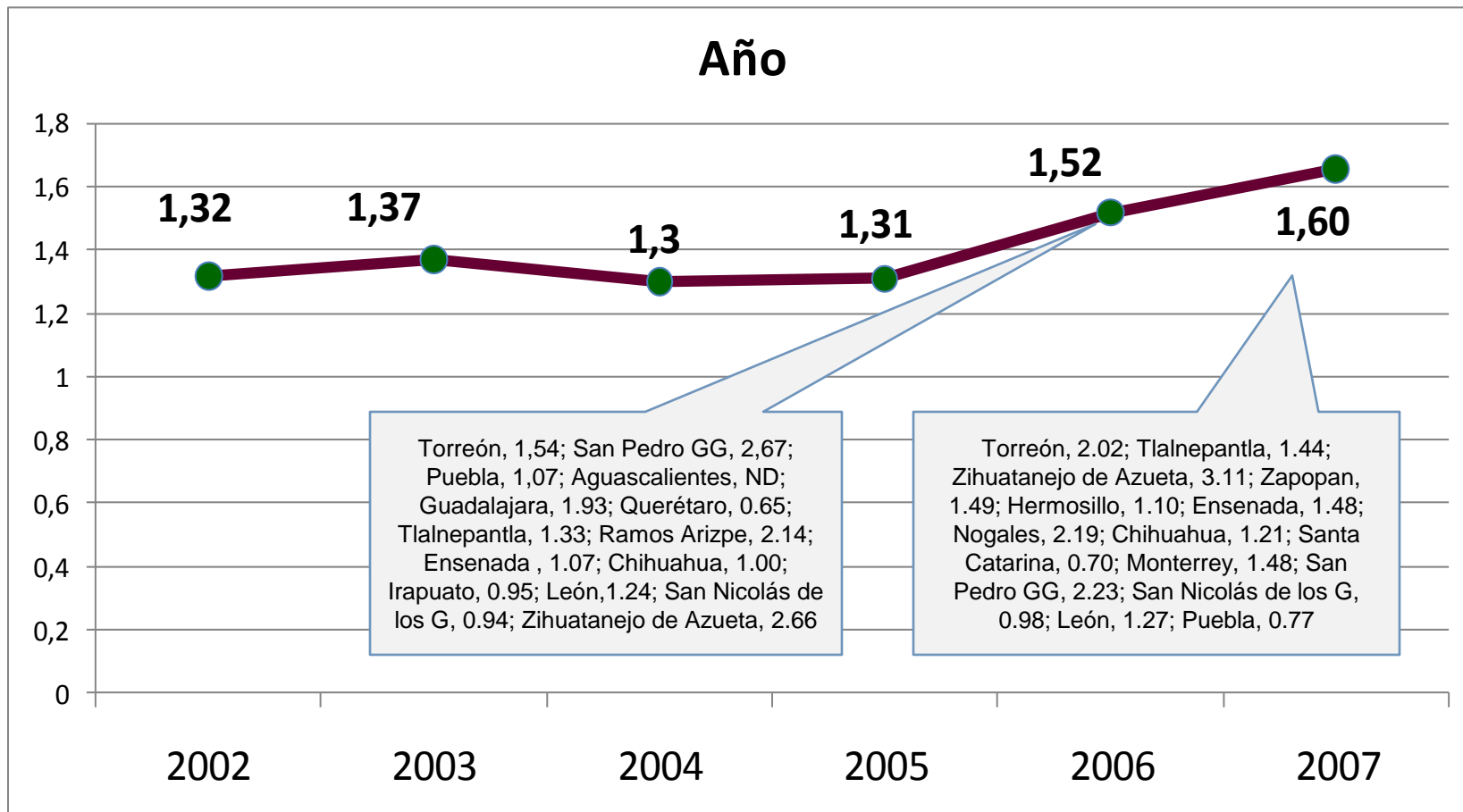
## INDICADOR 2HP: Eficacia en el monto de recaudación del impuesto predial





# Seguridad Pública

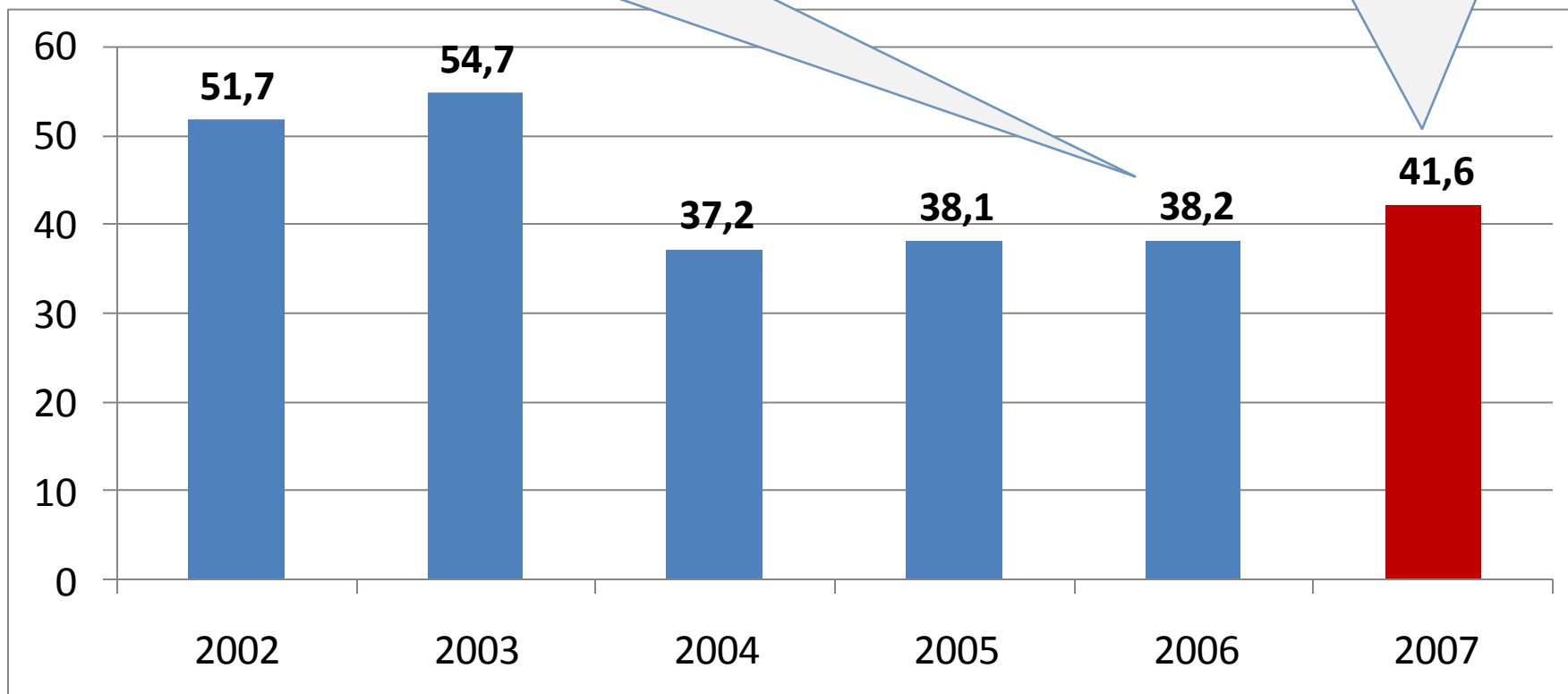
## INDICADOR 1SEG: Policías operativos de seguridad pública por cada mil habitantes



## INDICADOR 4SEG: Detenidos por cada mil habitantes

Torreón, 15.72; San Pedro GG, 49.45; Puebla, 8.65; Aguascalientes, n/d; Guadalajara, 19.79; Querétaro, 30; Tlalnepantla, 21.45; San Pedro, 49.45; Ramos Arizpe, 69.43; Ensenada, 69.80; Chihuahua, 48.30; Irapuato, 53.40; León, 89.08; San Nicolás de los G, 33.53; Zihuatanejo de Azueta, 24.26

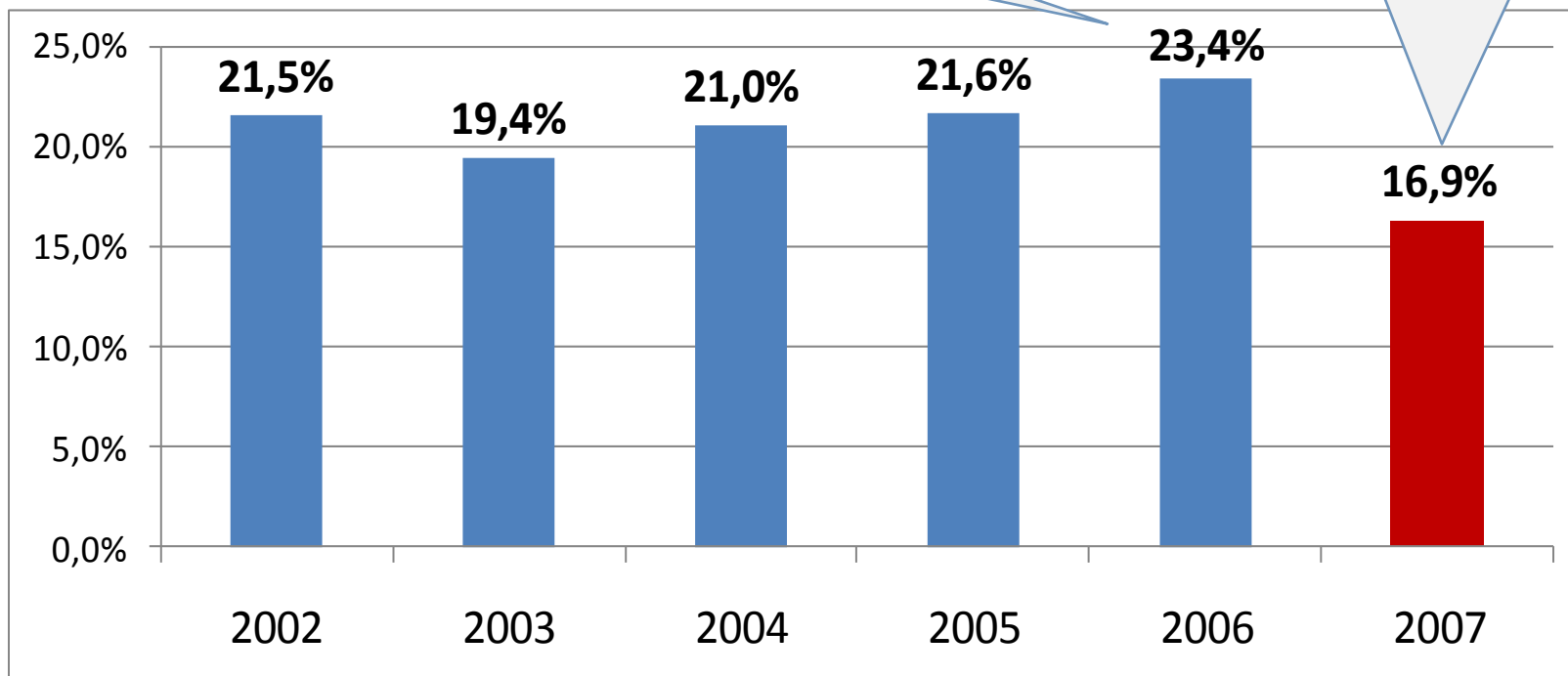
Torreón, 7.24; Tlalnepantla, 25.68; Zihuatanejo de Azueta, 34.10; Zapopan, 18.55; Hermosillo, 27.25; Ensenada, 39.45; Nogales, 107.97; Chihuahua, 41.93; Santa Catarina, 33.56; Monterrey, 60.36; San Pedro GG, 37.0; San Nicolás de los G, 39.29; León, 99.18; Puebla, 8.87



## **INDICADOR 10SEG: Porcentaje de accidentes viales donde esta involucrado el transporte urbano**

Torreón, 31,10%; San Pedro GG, 18,51%; Puebla, 11,51%; Zihuatanejo de Azueta , 40.13%; San Nicolás de los G, 24.26%; León, 23.94%; Irapuato, 25.12%; Chihuahua, NA; Ensenada, 5.84%; Puebla , 11.51%; Ramos Arizpe, 23.86%; Tlalnepantla, 32.99%; Querétaro, 21.01%; Naucalpan, 28.26%; Guadalajara , NA; Aguascalientes, n/a.

Torreón, 30.96%; Tlalnepantla, 25.69%; Zihuatanejo de Azueta, 27.38%; Zapopan, NA; Hermosillo, 6.89%; Ensenada, 8.04%; Nogales, 3.33%; Chihuahua, NA; Santa Catarina, 26.28%; Monterrey, 4.92%; San Pedro GG, 2.29%; San Nicolás de los G, 23.36%; León, 12.07%; Puebla, 12.55%



# Contacto

**Rubén Fernández Aceves**

Director Ejecutivo de AMMAC  
[rfernandez@ammac.org.mx](mailto:rfernandez@ammac.org.mx)

**Ángel Erick Santiago Hernández**

Consultor de AMMAC  
[esantiago@ammac.org.mx](mailto:esantiago@ammac.org.mx)



[www.ammac.org.mx](http://www.ammac.org.mx)

**Octavio Chávez Alzaga**

Director ICMA-Latinoamérica  
[ochavez@icma.org](mailto:ochavez@icma.org)

**Jaime Villasana Dávila**

Director Operativo ICMA-Latinoamérica  
[jvillasana@icma.org](mailto:jvillasana@icma.org)



[www.icma.org/latinoamerica](http://www.icma.org/latinoamerica)

Nota: Se permite la reproducción total o parcial del presente documento siempre y cuando se cite a la fuente. Reporte elaborado por Ángel Erick Santiago Hernández (AMMAC) y Jaime Villasana Dávila (ICMA). Septiembre, 2008.

# RESTO DE INDICADORES

- Para conocer los **resultados completos** de los municipios que los publican para la edición SINDES-2008, les recomendamos **visitar su página web** y dirigirse a la sección donde se ubique el logo de SINDES. Las direcciones web son:
  - Puebla [www.pueblacapital.gob.mx](http://www.pueblacapital.gob.mx)
  - Torreón [www.torreon.gob.mx](http://www.torreon.gob.mx)
  - San Pedro Garza García [www.sanpedro.gob.mx](http://www.sanpedro.gob.mx)
  - Tlalnepantla [www.tlalnepantla.gob.mx](http://www.tlalnepantla.gob.mx)
  - León [www.leon.gob.mx](http://www.leon.gob.mx)
  - San Nicolás [www.sanicolas.gob.mx](http://www.sanicolas.gob.mx)
  - Chihuahua [www.municipiochihuahua.gob.mx](http://www.municipiochihuahua.gob.mx)
  - Zihuatanejo de Azueta [www.ixtapa-zihuatanejo.gob.mx](http://www.ixtapa-zihuatanejo.gob.mx)
  - Ensenada [www.ensenada.gob.mx](http://www.ensenada.gob.mx)
  - Hermosillo [www.hermosillo.gob.mx](http://www.hermosillo.gob.mx)
  - Zapopan [www.zapopan.gob.mx](http://www.zapopan.gob.mx)
  - Nogales <http://www.nogalessonora.gob.mx/>
  - Monterrey [www.monterrey.gob.mx](http://www.monterrey.gob.mx)
  - Santa Catarina [www.stacatarina.gob.mx](http://www.stacatarina.gob.mx)

# GOBIERNO Y ADMINISTRACIÓN

3GA- GASTO DISCRECIONAL						
	2002	2003	2004	2005	2006	2007
PROMEDIO	3.34%	4.40%	6.46%	5.76%	6.31%	3.55%

4GA- PROMEDIO DE DIAS PARA EL PAGO A PREVEEDORES						
	2002	2003	2004	2005	2006	2007
PROMEDIO	19	15	20	14	21	26

5GA- PROMEDIO DE HORAS PARA LA REALIZACIÓN DEL TRÁMITE DE LICENCIA PARA NEGOCIOS*						
	2002	2003	2004	2005	2006	2007
PROMEDIO						99.89

6GA- PROMEDIO DE HORAS PARA LA REALIZACION DEL TRÁMITE DE RENOVACION DE LICENCIA PARA NEGOCIOS*						
	2002	2003	2004	2005	2006	2007
PROMEDIO						34.76

\* Estos indicadores no poseen histórico de resultados debido a que son de nueva creación, sufrió un ajuste o bien formaba parte de uno y ahora es independiente

7GA- PROMEDIO DE HORAS PARA LA REALIZACIÓN DEL TRÁMITE DE PERMISO DE CONSTRUCCIÓN DE UNA ADICION (RESIDENCIAL O COMERCIAL)*						
	2002	2003	2004	2005	2006	2007
PROMEDIO						108

8GA - PROMEDIO DE HORAS PARA LA REALIZACIÓN DEL TRAMITE DE CARTA DE NO ADEUDO PREDIAL						
	2002	2003	2004	2005	2006	2007
PROMEDIO	48	72	48	24	48	48

## SERVICIOS PÚBLICOS

1SER. COBERTURA DE RECOLECCIÓN DE RESIDUOS SÓLIDOS - ZONA RURAL						
	2002	2003	2004	2005	2006	2007
PROMEDIO	92%	83%	N/D	N/D	70%	80%

1SER. COBERTURA DE RECOLECCIÓN DE RESIDUOS SÓLIDOS - ZONA URBANA						
	2002	2003	2004	2005	2006	2007
PROMEDIO	97%	95%	96%	96%	94%	97%

\* Estos indicadores no poseen histórico de resultados debido a que son de nueva creación, sufrió un ajuste o bien formaba parte de uno y ahora es independiente

3SER- CALIDAD DEL SITIO DE LA DISPOSICIÓN FINAL DE RESIDUOS SÓLIDOS**						
	2002	2003	2004	2005	2006	2007
PROMEDIO	5.61	5.77	7.22	8.00	6.29	6.13

4SER - CALIDAD EN LA OPERACIÓN DE LOS SITIOS DE DISPOSICIÓN FINAL DE LOS RESIDUOS SÓLIDOS ***						
	2002	2003	2004	2005	2006	2007
PROMEDIO	3.61	3.62	3.67	4.00	3.79	3.86

5SER. EFICIENCIA EN LA OPERACIÓN DEL ALUMBRADO PÚBLICO*						
	2002	2003	2004	2005	2006	2007
PROMEDIO						\$1,845.49

6SER. EFICIENCIA EN EL MANTENIMIENTO DEL ALUMBRADO PÚBLICO*						
	2002	2003	2004	2005	2006	2007
PROMEDIO						\$310.06

\* Estos indicadores no poseen histórico de resultados debido a que son de nueva creación , sufrió un ajuste o bien formaba parte de uno y ahora es independiente

\*\* Se califican 8 características, a las que se otorgan un punto por cada una de ellas cumplidas.

\*\*\*Se califican 4 características, a las que se otorgan un punto por cada una de ellas cumplidas.



7SER – CALIDAD EN LA PROVISIÓN DE AGUA POTABLE – ZONA RURAL *						
	2002	2003	2004	2005	2006	2007
BUENO 24hrs						34%
ACEPTABLE 18-23hrs						40%
DEFICIENTE 8-16hrs						24%
MALO 8hrs						2%

8SER - COSTO ANUAL DE OPERACION Y MANTENIMIENTO DE LA RED DE AGUA POTABLE POR TOMA*						
	2002	2003	2004	2005	2006	2007
PROMEDIO						\$731.03

9SER - COSTO ANUAL DE LA OPERACIÓN DE LA RED DE DRENAJE POR TOMA*						
	2002	2003	2004	2005	2006	2007
PROMEDIO						\$213.03

\* Estos indicadores no poseen histórico de resultados debido a que son de nueva creación , sufrió un ajuste o bien formaba parte de uno y ahora es independiente

10 SER – CALIDAD DEL AGUA TRATADA**						
	2002	2003	2004	2005	2006	2007
Calidad Bueno	50%	90%	ND	100%	100%	62%
Calidad Aceptable	25%	0%	ND	0%	0%	15%
Calidad Deficiente / Calidad Malo	25%	10%	ND	0%	0%	23%

11SER - COSTO PROMEDIO DE MANTENIMIENTO DE VIALIDADES ASFALTADAS (M2)*						
	2002	2003	2004	2005	2006	2007
PROMEDIO						\$2.47

12SER - COSTO PROMEDIO DE MANTENIMIENTO DE VIALIDADES PETREAS (M2)*						
	2002	2003	2004	2005	2006	2007
PROMEDIO						No Generado

\* Estos indicadores no poseen histórico de resultados debido a que son de nueva creación , sufrió un ajuste o bien formaba parte de uno y ahora es independiente

\*\*Se califican 3 características, a las que se otorgan un punto por cada una de ellas cumplidas, siendo 3 puntos como bueno, 2 puntos aceptable, 1 puntos deficiente y 0 punto malo.

13SER - COSTO PROMEDIO DE MANTENIMIENTO DE VIALIDADES DE CONCRETO HIDRÁULICO (M2)*						
	2002	2003	2004	2005	2006	2007
PROMEDIO						\$4.90

## HACIENDA PÚBLICA

3HP - EFICACIA EN EL COBRO DE CUENTAS POR IMPUESTO PREDIAL						
	2002	2003	2004	2005	2006	2007
PROMEDIO	69.93%	70.20%	67.40%	71.00%	72.2%	71.5%

4HP – LIQUIDEZ AL CIERRE DEL AÑO						
	2002	2003	2004	2005	2006	2007
PROMEDIO	254.64%	300.46%	209.00%	148.66%	107.33%	307.09%

5HP – EFICIENCIA EN INGRESOS FISCALES (La meta es 1)						
	2002	2003	2004	2005	2006	2007
PROMEDIO	0.97	1.04	1.05	1.06	1.08	1.13

\* Estos indicadores no poseen histórico de resultados debido a que son de nueva creación , sufrió un ajuste o bien formaba parte de uno y ahora es independiente

6HP - GASTO SUJETO A LICITACIÓN						
	2002	2003	2004	2005	2006	2007
PROMEDIO	44.66%	23.18%	6.88%	37.76%	33.93%	40.25%

7HP - GASTO SUJETO A INVITACIÓN DIRECTA*						
	2002	2003	2004	2005	2006	2007
PROMEDIO						14.14%

8HP - GASTO SUJETO A ADJUDICACIÓN DIRECTA*						
	2002	2003	2004	2005	2006	2007
PROMEDIO						40.82%

## SEGURIDAD PÚBLICA

2SEG- COSTO ANUAL DE OPERACIÓN DEL ORGANO DE SEGURIDAD PUBLICA/TRANSITO POR HABITANTE						
	2002	2003	2004	2005	2006	2007
PROMEDIO	\$215.79	\$ 245.87	\$ 286.84	\$ 254.56	\$ 326.87	\$296.48

\* Estos indicadores no poseen histórico de resultados debido a que son de nueva creación , sufrió un ajuste o bien formaba parte de uno y ahora es independiente

3SEG- INVERSIÓN EN PROGRAMAS DE PREVENCIÓN POR CADA MIL HABITANTES						
	2002	2003	2004	2005	2006	2007
PROMEDIO	ND	ND	ND	ND	\$6,647.28	\$5,695.69

5SEG - PORCENTAJE DE DETENIDOS POR FALTAS ADMINISTRATIVAS						
	2002	2003	2004	2005	2006	2007
PROMEDIO	82.82%	82.53%	86.32%	73.38%	80.10%	77.91%

6 SEG - PORCENTAJE DE REMITIDOS AL <u>MINISTERIO PUBLICO FEDERAL</u> DEL TOTAL DE NUMERO DE DETENIDOS						
	2002	2003	2004	2005	2006	2007
PROMEDIO	13.67%	16.31%	2.98%	7.50%	3.15%	2.47%

7 SEG - PORCENTAJE DE REMITIDOS AL <u>MINISTERIO PUBLICO</u> DEL FUERO <u>COMUN</u> DEL TOTAL DE NUMERO DE DETENIDOS						
	2002	2003	2004	2005	2006	2007
PROMEDIO	13.16%	10.62%	10.58%	18.48%	16.19%	11.90%

8 SEG - NÚMERO DE INFRACCIONES CON RESPECTO AL PARQUE VEHICULAR						
	2002	2003	2004	2005	2006	2007
PROMEDIO	ND	ND	ND	ND	.49	0.51

9SEG - ACCIDENTES VIALES POR CADA MIL VEHICULOS						
	2002	2003	2004	2005	2006	2007
PROMEDIO	ND	ND	ND	ND	49.21	47.01

11 SEG - % DE QUEJAS EN CONTRA DEL ORGANO DE SEGURIDAD PÚBLICA/TRANSITO RESPECTO DEL TOTAL DE QUEJAS CONTRA EL AYUNTAMIENTO*						
	2002	2003	2004	2005	2006	2007
PROMEDIO						68.19%

12 SEG - PORCENTAJE DE QUEJAS DEL ORGANO DE SEGURIDAD PUBLICA/TRANSITO QUE SI PROCEDIERON CON RESPECTO AL TOTAL DE QUEJAS PRESENTADAS						
	2002	2003	2004	2005	2006	2007
PROMEDIO	32.36%	36.88%	ND	49%	42%	28.61%

13 SEG - PORCENTAJE DE QUEJAS EN LA <u>DIRECCION DE TRANSITO CON RESPECTO AL TOTAL DE QUEJAS EN EL ORGANO DE SEGURIDAD PUBLICA/TRANSITO</u>						
	2002	2003	2004	2005	2006	2007
PROMEDIO	36.98%	33.62%	ND	31%	45%	47.77%

\* Estos indicadores no poseen histórico de resultados debido a que son de nueva creación , sufrió un ajuste o bien formaba parte de uno y ahora es independiente

14 SEG - % DE QUEJAS DE LA DIRECCIÓN DE TRÁNSITO QUE SI PROCEDIERON CON RESPECTO AL TOTAL DE QUEJAS PRESENTADAS*						
	2002	2003	2004	2005	2006	2007
PROMEDIO						30.57%

15 SEG - PORCENTAJE DE QUEJAS EN LA DIRECCION DE POLICIA CON RESPECTO AL TOTAL DE QUEJAS EN EL ORGANO DE SEGURIDAD PUBLICA/TRANSITO						
	2002	2003	2004	2005	2006	2007
PROMEDIO	42.68%	59.05%	68%	69%	55%	51.41%

16 SEG - PORCENTAJE DE QUEJAS DE LA DIRECCION DE POLICIA <u>QUE SI PROCEDIERON</u> CON RESPECTO AL TOTAL DE QUEJAS PRESENTADAS						
	2002	2003	2004	2005	2006	2007
PROMEDIO	30.68%	44.62%	61.33%	47.66%	44%	37.68%

17 SEG - PORCENTAJE DE BAJAS DEFINITIVAS CON RELACION AL TOTAL DE POLICIAS						
	2002	2003	2004	2005	2006	2007
PROMEDIO	10.42%	15.38%	2.99%	1.94%	7.6%	7.09%

\* Estos indicadores no poseen histórico de resultados debido a que son de nueva creación , sufrió un ajuste o bien formaba parte de uno y ahora es independiente

18SEG- PORCENTAJE DE BAJAS DEFINITIVAS CON RELACIÓN AL TOTAL DE TRÁNSITOS*						
	2002	2003	2004	2005	2006	2007
PROMEDIO						3.26%

## INFRAESTRUCTURA

11- COBERTURA DE M2 DE VIALIDAD POR LUMINARIA						
	2002	2003	2004	2005	2006	2007
PROMEDIO	389.00	535.69	580.53	806.49	675.25	631.48

21 - COBERTURA DE LA RED DE DRENAJE EN ZONA URBANA						
	2002	2003	2004	2005	2006	2007
PROMEDIO	83%	ND	ND	88%	76%	71.89%

31 - PORCENTAJE DE VIALIDADES SIN TRATAMIENTO BASICO PARA RODAMIENTO EN ZONA HABITADA						
	2002	2003	2004	2005	2006	2007
PROMEDIO	23.60%	24.25%	10.83%	25.67%	20%	21%

\* Estos indicadores no poseen histórico de resultados debido a que son de nueva creación , sufrió un ajuste o bien formaba parte de uno y ahora es independiente



4I - COBERTURA DE ÁREAS VERDES MUNICIPALES POR CADA MIL HABITANTES						
	2002	2003	2004	2005	2006	2007
PROMEDIO	2,655.39	2,154.35	2,598.12	3,024.66	4,600.54	4,081.08

5I - COBERTURA DE MÓDULOS DE RECREO MUNICIPALES POR CADA MIL HABITANTES						
	2002	2003	2004	2005	2006	2007
PROMEDO	2,074.62	2,583.33	2,535.04	3,054.06	1,275.57	1,995.52

# ANEXOS

# LUEGO DE 7 EDICIONES DE SINDES (2001-2007)

- Los resultados han sido satisfactorios; 44 municipios participantes, generación de sistemas de medición propios en los municipios, generación de fuente de datos para consulta de ciudadanos y medios, etc.
- El SINDES continúa siendo el único programa o iniciativa de su tipo en México (participación voluntaria), pero...
- ...Los indicadores seguían siendo los mismos en un panorama municipal y jurídico que ha venido evolucionando...

**...NECESARIO HACER AJUSTES Y/O  
CONFIRMAR VALIDEZ DE INDICADORES**

# LA REVISION AL SINDES

- Reunión 7 y 8 de Febrero de 2008 en México DF

## PARTICIPANTES

- ✓ Chihuahua, Chih.
- ✓ León, Gto.
- ✓ San Nicolás de los Garza, N.L
- ✓ Querétaro, Qro.
  
- ✓ ITESM-Campus Monterrey
- ✓ Funcionarios estatales

## DOS OBJETIVOS:

1. Revisar las indicadores, sin olvidar la realidad institucional del municipio mexicano
2. Visualizar escenarios para el SINDES y para posicionar más el tema

**LOS RESULTADOS...**



# AJUSTE DE ÁREAS

(Derivado de un ejercicio de reflexión realizado en Puebla 2007)

## 2001-2007

## 2008

AREA	No. IND.
Rec. de Basura	2
Disposición final de residuos sólidos	2
Alumbrado	2
Agua p. y drenaje	6
Construcción y mantenimiento vialidades	2
Parques y jardines	2
Seguridad pública y tránsito	16
Tesorería	10
Procedimientos administrativos	4
<b>TOTAL</b>	<b>46</b>

AREA	CLAVE	No. IND
Ubicación	U	1
Gobierno y Administración	GA	8
Marco Jurídico	MJ	0
Servicios Públicos	SER	13
Hacienda Pública	HP	8
Planeación y Ordenamiento Territorial	POT	0
Seguridad Pública	SEG	18
Políticas Públicas para el Desarrollo	PPD	0
Infraestructura	I	5
<b>TOTAL</b>		<b>53</b>

- La numeración ya no es seriada (1, 2, 3, 4...50), ahora inicia en cada área (1U, 1GA, 1MJ, 1SER, etc.)

# OTROS AJUSTES

- Algunos nombres de indicadores fueron modificados para que fuesen más precisos
- Rangos de valores más precisos de acuerdo a los resultados promedios máximos y mínimos de años anteriores.
- Datos nuevos en función de los indicadores nuevos
- Homologación de términos de variables en Manual y Formulario
- Se agregó la tipología del indicador, la cual puede ser de; insumo, producto, eficiencia, eficacia, resultado/impacto
- Se agregó el elemento “Frecuencia” (número 9) a las fichas. Dada la naturaleza del SINDES, la frecuencia para todos los indicadores es ANUAL.

# NUEVOS INDICADORES

5SER. Costo promedio de operación por luminaria.

6SER. Costo promedio de mantenimiento por luminaria.

11SER. Costo promedio de mantenimiento de vialidades asfaltadas por m2.

12SER. Costo promedio de mantenimiento de vialidades pétreas por m2.

13SER. Costo promedio de mantenimiento de vialidades de concreto hidráulico por m2.

# NUEVOS INDICADORES (cont.)

5GA. Promedio de horas para la realización del trámite de licencia para negocios

6GA. Promedio de horas para la realización del trámite de renovación de licencia para negocios.

14SEG - % de quejas de la dirección de tránsito que si procedieron con respecto al total de quejas presentadas\*

16SEG. % de bajas definitivas con relación al total de tránsito

17SEG. Total de quejas en el Ayuntamiento vs las quejas que son para el Seguridad Pública / Tránsito

7HP. Gasto sujeto a invitación directa

8HP. Gasto sujeto a adjudicación directa



# DEROGADOS

- 10. % De predios con fosa séptica con respecto a predios sin conexión a red de drenaje
- 12. Costo de tratamiento por m3 de agua residual
- 28. % De policías graduados de la academia de policía
- 40. Capacidad de presupuestación de los egresos municipales
- 42. % De compras realizadas por caja chica con respecto al número total de compras
- 44. Numero de cajas chicas por secretaria
- 45. % De compras licitadas con respecto al número total de compras

\*En rojo los indicadores derogados en la revisión de Febrero de 2008